

附件 1-2



“十二五”职业教育
国家规划教材

国家级精品资源共享课
配套教材

第2版

ISBN 978-7-302-51111-1

定价：39.00元

物流 设施设备

(第二版)

主编 孙 勇 副主编 王 磊



四、国际标准集装箱的标记

(一) 必需标记

1. 识别标记



中国标准



中国标准



图 10-1-1 40 英尺集装箱的识别标记

识别标记由红色圆圈、白色五角星及“中国标准”字样组成。识别标记应涂在集装箱的侧壁上，其位置应便于识别。识别标记的直径应不小于 100 mm，五角星的边长应不小于 20 mm。

10-1-2

10-1-3

10-1-4

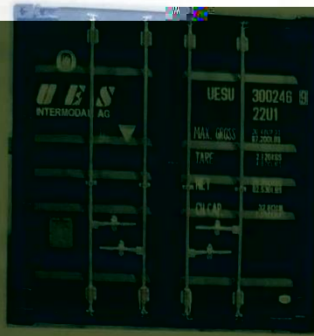


图 7-16 箱门的各种标记



图 7-17 空陆水联运集装箱标记

图:
箱门的各种
标记

图:
空陆水联运
集装箱标记



图 7-18 危险接触电
警告标记



图 7-19 危险接触电警告标记在 UESU
集装箱上的位置

图:
危险接触电
警告标记

图:
危险接触电
警告标记在
罐式集装箱
上的位置

1. 禁止标记

(1) 禁止烟火

禁止烟火标记如图 7-20 所示。

禁止烟火标记的图形符号如图 7-21 所示。

禁止烟火标记的图形符号如图 7-22 所示。

(2) 禁止吸烟

禁止吸烟标记的图形符号如图 7-23 所示。

禁止吸烟标记的图形符号如图 7-24 所示。

禁止吸烟标记的图形符号如图 7-25 所示。

禁止吸烟标记的图形符号如图 7-26 所示。

(3) 通行标记

通行标记的图形符号如图 7-27 所示。

通行标记的图形符号如图 7-28 所示。

通行标记的图形符号如图 7-29 所示。

通行标记的图形符号如图 7-30 所示。

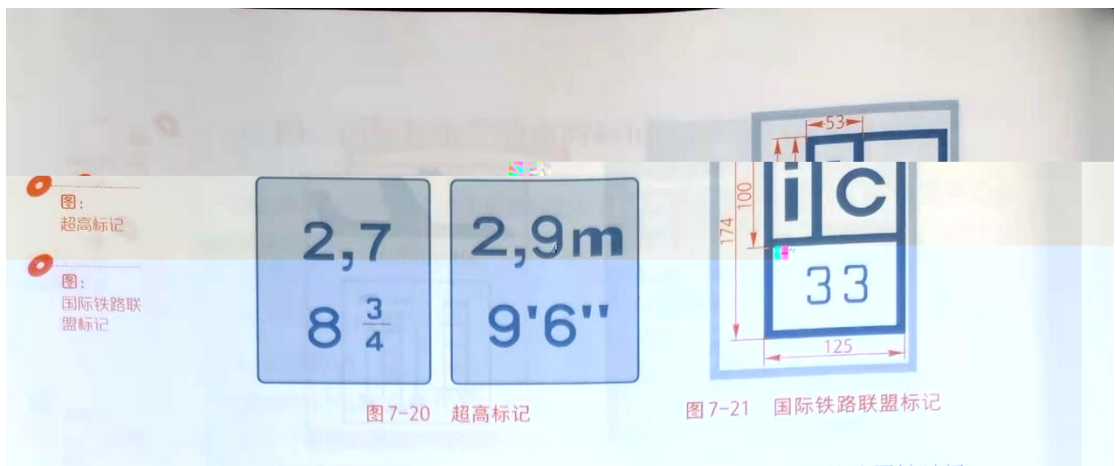


图 7-20 超高标记

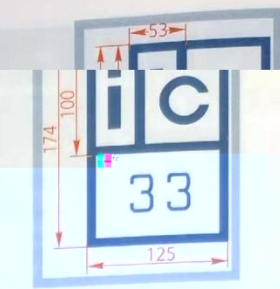


图 7-21 国际铁路联盟标记

求的各种通行标记。否则，必须办理特殊的证明手续。延长集装箱的总长度时，

响、防震处理板、熏箱标记（见图 7-22），各标记均应符合《国际铁路联盟公约》的要求。标记要具有耐久性，其颜色应与集装箱的颜色有良好对比。

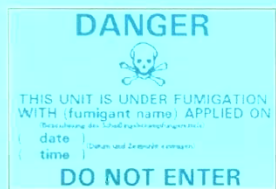
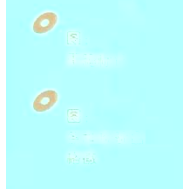


图 7-22 熏箱标记



图 7-23 各种标志与符号

技能训练

（一）实训名称

集装箱的认识。

（二）实训目标

学生在理论学习有关集装箱知识的前提下，通过实践，达到以下目标。

1. 了解集装箱的结构。
2. 了解集装箱的分类。
3. 熟悉集装箱的主要标记。

（三）环境要求

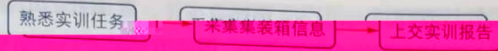
实训场地名称：物流实训室
应配备的实训设备：计算机

（四）情境描述

在认识各种集装箱的前提下，让学生通过教师讲解，了解集装箱不同尺寸集装箱

箱的最大载重量、外部尺寸、内部尺寸和箱门开口尺寸，熟悉集装箱的各种主要标记。学生通过拍照、查询相关资料，最终完成实训任务。

(五) 工作流程



(六) 实训步骤

1. 指导教师讲解实训任务要求。
2. 指导教师指导学生收集资料。
3. 学生制作实训任务汇报PPT。

4. 学生汇报

4.1 汇报内容

